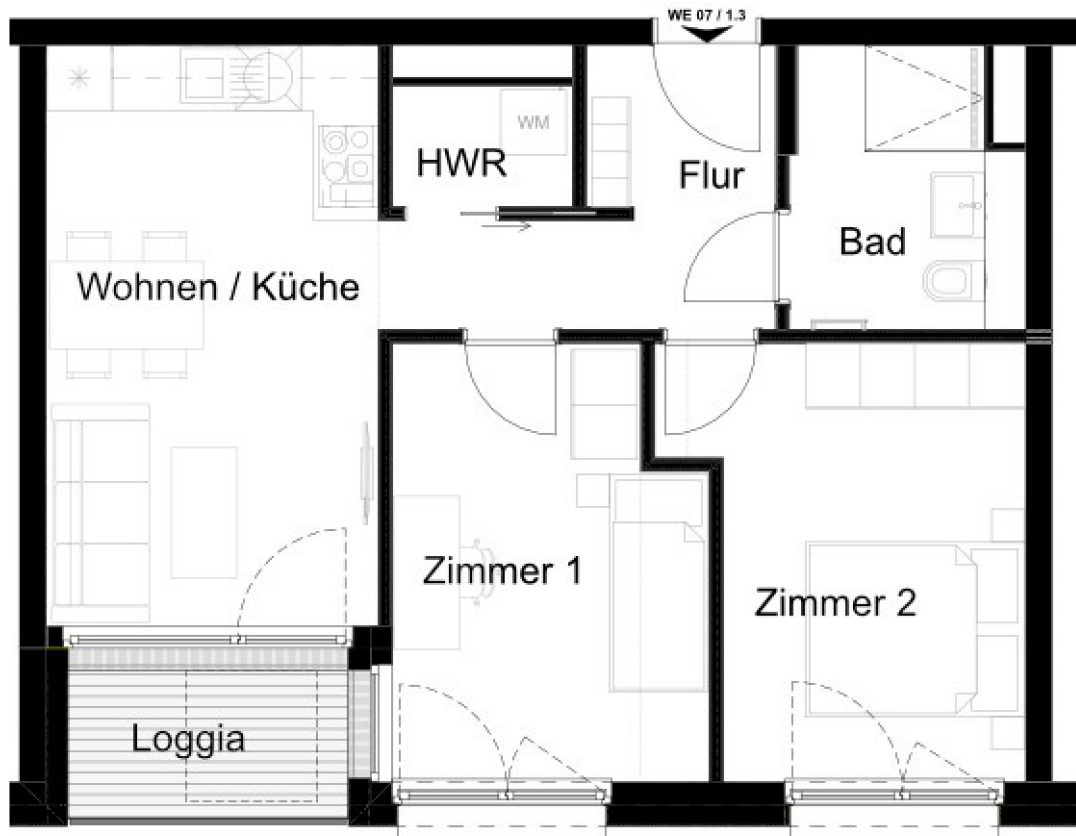




HUMAN Projektentwicklung &
Dienstleistungen GmbH



Wohnung Nr. 1.3

Flur	6,36 m ²
Wohnen / Küche	16,11 m ²
Zimmer 1	11,75 m ²
Zimmer 2	10,91 m ²
Bad	5,17 m ²
HWR	1,83 m ²
Loggia (50%)	1,75 m ²

Wohnfläche	53,88 m²
Grundfläche	55,63 m ²

Wohnung Nr. 1.3 - 1. Obergeschoss - 3 Zimmer - barrierefrei



IDERFENNGÄRTEN

**Vertrieb: HUMAN Projektentwicklung & Dienstleistungen GmbH - Tel: 030 - 920 347 60 -
www.human-projektentwicklung.de - info.human@urb-berlin.de**

Die Abbildungen geben im Wesentlichen die geplante Art der Ausführung wieder, sie können für Details und Art der Objekte nicht verbindlich sein. In den Plänen dargestellte Möblierungen sind beispielhaft und nicht Gegenstand des Leistungsumfangs. Einbaumöbel o. ä. sollten nur nach einem örtlichen Aufmaß des fertig gestellten Bauwerkes bestellt und angefertigt werden. Im Rahmen der detaillierten Ausführungsplanung können sich Abweichungen in den Wohnflächen ergeben.